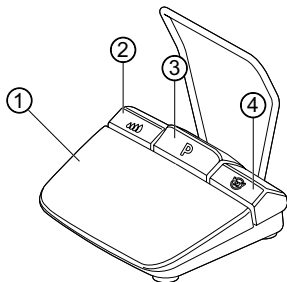


# Stručný návod k obsluze

## KaVo EXPERTsurg LUX

### Nožní spouštěč



① Tlačítko otáček

Spuštění motoru / zvýšení otáček.

② Tlačítko chladicího prostředku

Pro tlačítko chladicího prostředku lze nastavit 2 režimy provozu. Podle nastaveného režimu provozu má tlačítko chladicího prostředku následující funkce:

**Krátké stisknutí** – zapnutí/vypnutí množství chladicího prostředku nebo nastavení množství dopravovaného chladicího prostředku od 0 do 110 ml/s (4 stupně).

**Dlouhé stisknutí** – ruční aktivace funkce proplachování.

③ Tlačítko Program

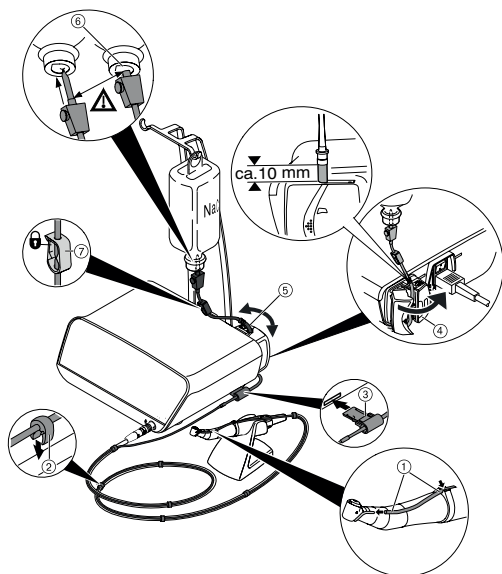
**Krátké stisknutí** – krok programu vpřed.

**Dlouhé stisknutí** – krok programu zpět.

④ Tlačítko směru otáčení motoru

Nastavte směr otáčení motoru.

### Připojení sady hadic



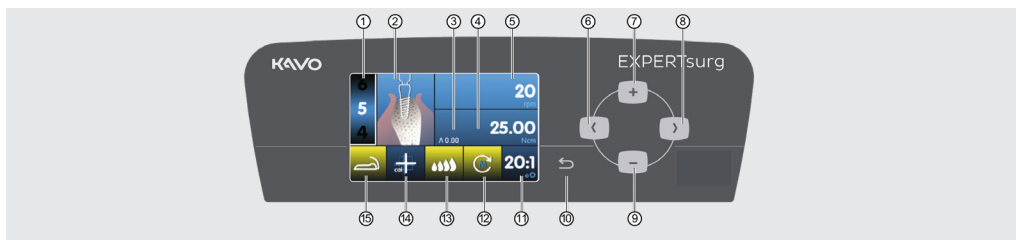
1. Hadicovou svorku ⑦ zavřete.
2. Hadici chladicího prostředku ① upevněte na násadci nebo ohebném kolenu.
3. Spony ② upevněte do těsné blízkosti k vedení motoru.
4. Adaptér hadice ③ zaklapněte.
5. Hadici vložte do čerpadla (vzdálenost cca 1 cm mezi konektorem a vstupem čerpadla).
6. Vpichovací jehlu ⑥ zapíchněte.
7. Otevřete hadicovou svorku ⑦.

### Upozornění

Jen u skleněných lahví otevřete zavzdušnění u vpichovací jehly ⑥.

# Stručný návod k obsluze

## KaVo EXPERTSurg LUX



- ① Krok programu (1 až max. 10)
- ② Zobrazení činnosti  
(lze vybrat samostatně pro každý jednotlivý krok programu)
- ③ Maximální vznikající točivý moment
- ④ Omezení točivého momentu
- ⑤ Otáčky
- ⑥ Tlačítko se šipkou vlevo
- ⑦ Tlačítko Plus, zvýšení hodnoty
- ⑧ Tlačítko se šipkou vpravo
- ⑨ Tlačítko Mínus, snížení hodnoty
- ⑩ Tlačítko Zpět  
(krátké stisknutí: zpět  
dlouhé stisknutí: nastavení přístroje)
- ⑪ Převod
- ⑫ Směr otáčení motoru
- ⑬ Nastavení čerpadla chladicího prostředku
- ⑭ Aktivace kalibrace jedním dotekem  
(k přesnému stanovení točivého momentu)
- ⑮ Zobrazení stavu nožního spouštěče

### Změna parametrů a aktivity



#### Výběr nastavení přístroje

Krátkým stisknutím tlačítka Zpět  přejděte do výběru kroků programu. Dlouhým stisknutím vyvolejte nastavení přístroje.

#### Výběr parametrů nebo činnosti

Tlačítko se šipkou doleva  nebo tlačítko se šipkou doprava 

#### Změna parametrů nebo aktivity

Tlačítko plus  , tlačítko mínus  nebo tlačítka nožního ovladače. Uložení se provede automaticky při opuštění parametru nebo činnosti.

#### Omezení počtu kroků programu

Zvolte krok programu po posledním požadovaném kroku programu a zvolte činnost „Vlajka“.

#### Odstranění omezení kroků programu

Zvolte krok programu s činností „Vlajka“ a zvolte novou činnost.

#### Pozor



Tento stručný návod k obsluze obsahuje výhradně základní ovládací funkce obsluhy. Před prvním uvedením do provozu a také při obsluze osobami, které nejsou podrobně seznámeny se zacházením s tímto lékařským výrobkem, je bezpodmínečně nutné respektovat návod k použití, který je součástí dodávky.