

**SHINING 3D**  
DENTAL

**Aoralscan**

Dokonalý intraorální skener

### Jeden z nejoblíbenějších intraorálních skenerů

450 

Více než 450 ordinací v České republice a na Slovensku používá intraorální skenery SHINING 3D.



### Vertikální preparace

Skenery jsou vhodné pro schůdkovou i bezschůdkovou preparaci.

- ✓ Malinkatý a lehounký
- ✓ Opravdu přesný
- ✓ S úžasným zobrazením
- ✓ Otevřená data
- ✓ Nízká cena
- ✓ Bez dalších poplatků



### Nová velká koncovka je určena speciálně pro skenování bezzubých čelistí.

Sterilizace koncovek je možná v autoklávu, garantováno min. 200 cyklů.

### Protetika

- ✓ Korunky, můstky.
- ✓ Částečné náhrady.
- ✓ Totální náhrady.
- ✓ Kontrola - skus, prostor pro materiál, podsekřiviny.
- ✓ Zakreslení hranice preparace.
- ✓ Návrh provizorních korunek.

### Implantáty

- ✓ Korunky, můstky.
- + Pro práce velkého rozsahu na MUA implantátech (např. All-on-X) je třeba užití technologie **fotogrametrie**, kterou nabízí modely skenerů s IPG.

### Ortodoncie

- ✓ Přesnost v celém rozsahu.
- ✓ Software pro měření - Bolton, volné měření vzdáleností a úhlů.
- ✓ SPARK (Ormco) - přímé spojení.
- ✓ Otevřená data, export - STL, PLY, OBJ.

### Dentální hygiena

- ✓ Vizualizace zubního plaku, report s procentuálním pokrytím.
- ✓ Výsledky péče o ústní dutinu - porovnání skenů s plakem v průběhu času.

### Cloud

- ✓ Cloudové úložiště - zdarma a neomezeně.
- ✓ Dle legislativy jsou servery umístěny na území EU.
- ✓ Libovolný počet spolupracujících laboratoří, zdarma i pro laboratoře.

## Skenovací protokoly a užitečné nástroje

pro fixní i snímací protetiku, implantologii a ortodoncii.

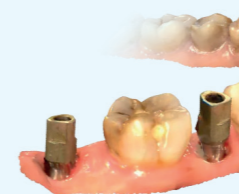
### Realistické zobrazení

Fotorealistické 3D modely s vysokým rozlišením pro přesnou a přirozenou vizualizaci.



### Implantáty

Přesnost v rozsahu korunek a můstků. Stačí jedno skenovací tělísko pro více poloh implantátů.



### Implantáty All-on-X pomocí fotogrametrie\*

Pro práce velkého rozsahu na implantátech Multi-Unit Abutments (MUA).

\* Pouze u modelů s IPC



### Předpreparační sken

Slouží především pro definici skusu před preparací a případně jako studijní model. Po preparaci se skenují už jen pahýly.



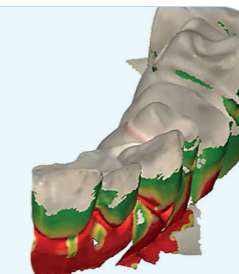
### Kontrola skusu a prostoru pro materiál

Vzdálenost na antagonistu je zobrazena pomocí barevného okluzogramu.



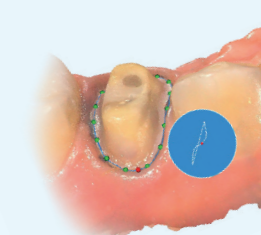
### Podsekřiviny

Skener při kontrole zobrazuje podsekřivá místa a umí změřit i případnou disparelitu pilířových zubů.



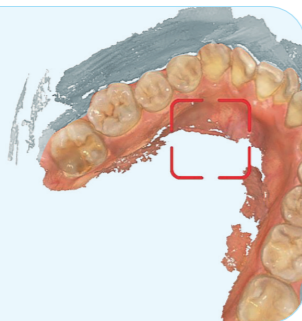
### Hranice preparace

Možnost zakreslení linie pro krčkový uzávěr.



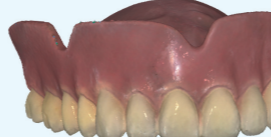
### AI - umělá inteligence

Automatické ignorování fragmentů, které do skenu nepatří.



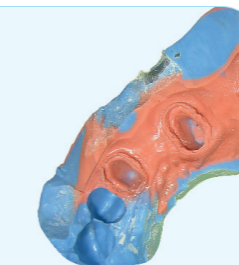
### Skus pro snímačky

Protokol pro definici skusu pomocí staré protézy či skusové šablony.



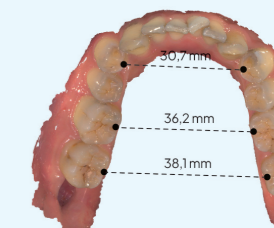
### Inverzní skenování klasického otisku

Využití otisku pro doskenování problematické oblasti, např. kořenové nástavby.



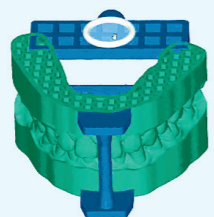
### MetronTrack

Detailní měření vzdáleností, úhlů a porovnávání změn v čase.



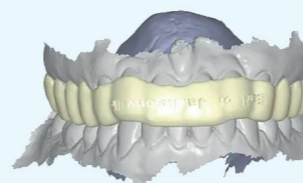
### AccuDesign

Příprava modelu pro 3D tisk.



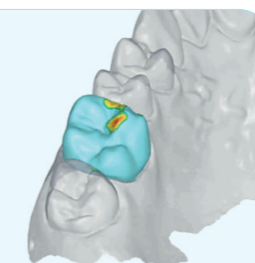
### CreSplint

Modul pro návrh retainerů a dlah pro 3D tisk.



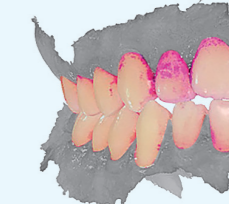
### CreTemp

Jednoduchá modelace dočasné korunky a příprava pro 3D tisk.



### Zubní plak

Výsledky péče o ústní dutinu - porovnání procentuálního pokrytí plakem v čase.



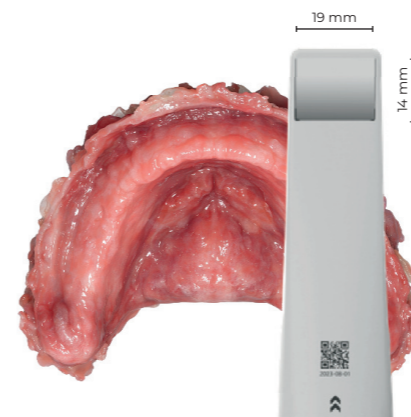
## Aoralscan Elf

Malinkatý, lehounký, rychlejší a chytřejší



**Dokonalý design**  
Spojení estetiky  
a funkčnosti

- **Váha pouhých 106 g** u drátové verze.
- **Rychlejší** a plynulejší skenování.
- **Vylepšená inteligence** pro záznam mezičelistního vztahu.
- Třetí, **větší koncovka** pro snadnější skenování bezzubých čelistí (pro totálky).
- Rozšíření pro **dentální hygienu** - skenování a analýza plaku.
- Připojení přes **USB-C** usnadňuje zapojení pro přenášení.



### Skenování **bezzubých** čelistí pro **snímatelnou** protetiku

Díky třetí velké koncovce je skenování bezzubých čelistí stejně snadné, jako u ozubenných oblastí. Díky tomu získáváte přesná data měkkých tkání, která umožňují spolehlivý návrh snímatelných náhrad s optimální retencí, stabilitou a komfortem pro pacienta.

Digitální otisk eliminuje deformace tradičních otiskovacích materiálů a zajišťuje předvídatelné výsledky již při prvním nasazení.

## Aoralscan Elite

Nový král digitálního otiskování



SHINING 3D získal hlavní cenu

### Intraorální skener roku

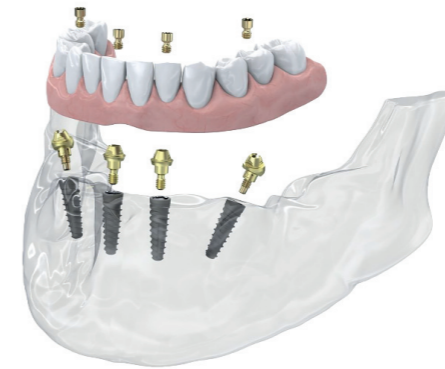
Aoralscan Elite si vysloužil nejvyšší ocenění díky impozantním řešením, které nabízí. Nejvýznamnějším přínosem je revoluční pracovní postup intraorální **fotogrammetrie** (IPG).

Aoralscan Elite je dnes jediným skenerem, který zaručuje dostatečnou přesnost pro práce velkého rozsahu na MUA implantátech.

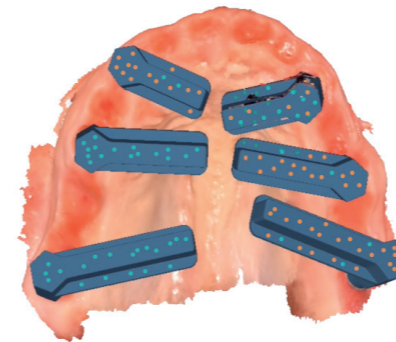


## IPG Intraoral photogrammetry

pro Multi-Unit Abutments (MUA)



IPG skenovací tělíška



### Bezkonkurenční přesnost pro All-on-X

**Fotogrammetrie** využívá unikátní skenovací tělíška s kódovanými vzory a díky tomu skenování nabízí až **5× vyšší přesnost** v rozsahu celého oblouku pro MUA implantáty. Přesnost vzájemné polohy jednotlivých dosedů dosahuje hodnoty **5 µm**.

Tuto technologii ocení zejména implantologové při rozsáhlých pracích, kde je klíčová maximální přesnost v celém oblouku.

## Aoralscan Elf

Drátový bez IPG



Váha: 106 g  
Záruka: 2 roky

**Cena: 435 000 Kč**

## Aoralscan Elf wireless

Bezdrátový bez IPG



Váha: 194 g  
Záruka: 2 roky

**Cena: 465 000 Kč**

## Aoralscan Elite

Drátový s IPG



Váha: 124 g  
Záruka: 3 roky

**Cena: 545 000 Kč**



### IPG implant - Scan kit

Jedna sada speciálních IPG skenovacích tělísek pro Multi-Unit Abutments je **v ceně skeneru**. Každá další sada: 50 000 Kč.

## Aoralscan Elite wireless

Bezdrátový s IPG



Váha: 194 g  
Záruka: 3 roky

**Cena: 605 000 Kč**

## AoStation

Počítač v pojízdném stojanu s baterií

CPU	i7 - 12700
RAM	32 GB
Disk	2 TB SSD
GPU	NVIDIA RTX A2000 GDD R6 12 GB
Monitor	Dotykový, 23,8" (1920×1080)
Baterie	Lithium, nabíjení 8–10 hod. na 1 hodinu provozu

### Lithium baterie

Provoz u křesla až 1 hod.  
bez připojení k proudu.



Cena: 145 000 Kč

## Stojan pro notebook

Lehký a skladný



Cena: 18 000 Kč



# Odonto



**Mgr. Petr Koval**

Vedoucí obchodu

e-mail: [koval@odonto.cz](mailto:koval@odonto.cz)

tel.: **+420 702 180 091**

Schafferová spol. s r.o. | IČ: 25866249 | DIČ: CZ25866249 | [www.odonto.cz](http://www.odonto.cz)