

# KaVo ESTETICA E70/E80 Vision

Spojte se se svou vizí.



## Vaše přání jsou naší inspirací.

Na začátku byla myšlenka. Vize. Na základě vašich návrhů jsme se rozhodli splnit vaše požadavky: snadnější ovládání, plynulé pracovní procesy, moderní komunikace s pacienty, přístup k údajům pacienta a automatizovaná hygiena. Požádali jste nás, abychom zachovali vyzkoušené a osvědčené součásti, například ergonomickou konstrukci závěsného křesla. Vaše vize se nyní stala skutečností. Design, který zjednodušuje každodenní práci. KaVo ESTETICA E70/E80 Vision.

### Přehled hlavních předností:

#### Stolek lékaře. Báječně přehledný.

1. Intuitivní koncept ovládání s rychlým a přímým přístupem ke všem důležitým funkcím pro časově úsporné a plynulé ošetření.

Stačí připojit kameru – a můžete začít. Snímky se zobrazují přímo na obrazovce stomatologické soupravy a lze je porovnávat s dříve uloženými snímky.

#### Komunikace s pacientem. Připraveni začít.

2. KaVo DIAGNOcam Vision Full HD\* – o několik světelných let před zubním kazem.
3. Obrazovky s vysokým rozlišením: KaVo Screen HD o 22" a KaVo Screen One o 19".

#### Hygiena. Automatizovaná. Integrovaná.

6. Hygienické centrum s integrovanými odnímatelnými adaptéry pro nástrojové a sací hadice pro automatické čištění a dezinfekci, které šetří čas.

#### KaVo CONNECTbase.

##### Integrovaný, jednoduchý a efektivní.

4. KaVo CONNECTbase umožňuje nový, jednoduchý workflow v rámci komunikace s pacienty – je k dispozici na vaší stomatologické soupravě KaVo a bez nutnosti instalace dalšího softwaru. Stačí připojit kameru – a můžete začít. Snímky se zobrazují přímo na obrazovce stomatologické soupravy a lze je porovnávat s dříve uloženými snímky.

#### Měkké čalounění RELAXline\*

7. Pohodlná paměťová pěna s měkkým, kůži připomínajícím povrchovým materiálem a ručně šitým designem, který kombinuje exkluzivní vzhled s pohodlným tvarem.

#### Závěsné křeslo. Vyzkoušené a osvědčené.

8. Snadno nastavitelné područky.
9. Hmotnost pacienta až 180 kg.

#### Integrované endodontické a chirurgické funkce.

10. Endodontické funkce se třemi různými režimy a rozšiřitelná databáze endodontických nástrojů s téměř 200 přednastavenými nástroji.
11. Nová chirurgická funkce se speciálním malým a pohodlným lehkým chirurgickým motorem a integrovanou pumpou fyziologického roztoku.

\* Produkt není vyobrazen.





Přehledný. Čistý. Hygienický.  
Inovativní uživatelské rozhraní  
stolku lékaře s povrchem z vysoce  
kvalitního skla



## Řid'te se svou intuicí.

Báječně přehledný. Díky citlivému dotykovému displeji můžete svou soupravu KaVo ESTETICA E70/E80 Vision ovládat zcela intuitivně! Na dotykovém displeji s přehledným ovládáním máte kdykoli snadný přístup ke všem důležitým funkcím a informacím – před ošetřením, během něj i po něm. Design uživatelského rozhraní byl vyvinut speciálně pro stomatologické pracovní postupy. Je přehledný, logicky strukturovaný a zaručuje, že se v něm vždy snadno zorientujete.



reddot award 2015  
winner interface design

Uživatelské rozhraní bylo nominováno na cenu  
German Design Award a získalo ocenění Red Dot  
Award: Communication Design.

### Pracovní režimy přizpůsobené vašim potřebám

Vaše stomatologická souprava by měla být stejně jedinečná jako vy. Výbavu své soupravy KaVo ESTETICA E70/E80 Vision si tedy můžete přizpůsobit svým osobním požadavkům. Díky flexibilnímu přístrojovému vybavení je přizpůsobení podle specializace hračkou. Vybavte stolek lékaře a asistenta tak, aby přesně vyhovoval potřebám vašim i vašeho týmu. Mnoho funkcí lze individuálně přizpůsobit lékaři, například jméno lékaře, typy ošetření nebo přiřazení prímých tlačítek na úvodní obrazovce.

### Větší svoboda. Více pohodlí.

Pohodlně přistupujte k veškerým funkcím a parametrům na integrovaných speciálních zařízeních, které během ošetření potřebujete, pomocí dotykového displeje nebo pedálového ovladače. Budete mít neustálý přehled o všech informacích na stolku lékaře. Kdykoli můžete libovolně programovat jednotlivé léčebné postupy.



Souprava KaVo ESTETICA E70/E80 Vision je také k dispozici ve verzi s vozíkem  
a souprava ESTETICA E70 Vision navíc také ve verzi s otočným ramenem.

## Speciální funkce nejen pro specialisty



### Endodoncie dovedená do extrému

Díky integrovaným endo funkcím se třemi různými režimy pro kontrolu nástrojů ušetříte za nákup drahého endodontického přístroje. Díky integrované databázi nástrojů s téměř 200 přednastavenými nástroji můžete konfigurovat, vyvolávat a ukládat všechny důležité parametry, jako jsou hodnoty převodu a točivého momentu, přímo na stolku lékaře – a také kdykoli vytvářet nové nástroje.



### Chirurgické řešení po ruce

Udělejte si práci co nejpohodlnější: vybavte svou soupravu KaVo ESTETICA E70/E80 Vision motorem KaVo INTRA LUX S600 LED. Získáte neomezený přístup ke všem funkcím moderního chirurgického přístroje v kombinaci s chirurgickými nástroji KaVo a pumpou fyziologického roztoku integrovanou na stolku lékaře.

### Chirurgický motor S600 LED – výkonný, ale lehký

Chirurgický motor KaVo S600 LED je jedním z nejmenších a nejlehčích chirurgických motorů – je o 28 % lehčí a o 20 % kratší než jeho předchůdce.

### Komplexní chirurgický zákrok s integrovanou pumpou fyziologického roztoku

Díky pumpě fyziologického roztoku, která je přímo integrovaná do stolku lékaře, a držáku fyziologického roztoku zažijete maximální pohodlí a nejučinnější úlevu při každém chirurgickém zákroku.



## Vše pro zdravé držení těla

Užijte si celkovou ergonomickou koncepci soupravy KaVo ESTETICA E70/E80 Vision. Pohodlné sezení, stání i naklápění – možné je vše. Neexistují lepší předpoklady pro zdravé držení těla a práci bez stresu pro vás i vaše asistenty. Zažijte svobodu přirozeného, intuitivního pohybu. A dopřejte svým pacientům pohodlné polohování po celou dobu ošetření.



Nejvyšší poloha 900 mm,  
nejnižší poloha 350 mm



### Dopřejte svým nohám více svobody

Vychutnejte si spoustu místa pro nohy pod křeslem pro pacienty a umístěte pedálový ovladač tam, kde ho chcete mít. Jedinečná koncepce závěsného křesla soupravy KaVo ESTETICA E70/E80 Vision nabízí flexibilitu a pohodlí při práci. To znamená zdravé držení těla, lepší polohování pacienta a příjemnou volnost pohybu při každém ošetřování.

### Udržujte si správné držení těla!

Soupravu KaVo ESTETICA E70/E80 Vision můžete přizpůsobit svým osobním potřebám a požadavkům. Výšku křesla pro pacienty lze nastavit v rozmezí od 350 mm do 900 mm. Zaručuje optimální ergonomické podmínky bez ohledu na to, zda při ošetřování sedíte nebo stojíte.

## Ošetřujte své pacienty v té nejlepší poloze.

Polohování pacienta podle Trendelenburga je pohodlné a ergonomické v každé poloze pro ošetření. Protože se opěrka nohou křesla pro pacienty automaticky zvedá nebo spouští tak, aby odpovídala sklonu opěradla, tento spojený pohyb zabráňuje stlačení nebo natažení zad pacienta během přestavování opěradla. Zvýšená poloha nohou navíc podporuje krevní oběh.



Opěradlo Comfort: maximální  
pohodlí a široká ramenní opěrka  
pro pacienty



Opěradlo Progress: správná  
pracovní poloha a optimální  
přístup zubního lékaře, zejména  
při ošetřování dětí

### Ideální poloha pro vaše pacienty

Každý pacient je jiný, a proto je nezbytné mít křeslo pro pacienty, které tuto skutečnost zohledňuje. Díky širokému opěradlu Comfort se budou vaši pacienti velmi pohodlně naklánět. Se systémem nastavení výšky lze soupravu KaVo ESTETICA E70/E80 Vision přizpůsobit každé tělesné výšce a konstituci. Opěradlo Progress je obzvláště úzké pro optimální přístup k pacientům. Jeho speciální podhlavník umožňuje pacientům pohodlně se opřít i během dlouhého ošetření – nabízí ergonomii na nejvyšší úrovni a také pohodlí.



Dvoukloubová opěrka hlavy je k dispozici  
v pneumatickém, motorizovaném  
a mechanickém provedení.

### Pohodlí začíná u hlavy.

Zajistěte sobě i pacientům pohodlí. Nastavte opěrku hlavy soupravy KaVo ESTETICA E70/E80 Vision tak, aby byla hlava a ústa přesně tam, kde je potřebujete. Úhel sklonu opěrky hlavy je plynule nastavitelný. Fixované polohy jsou přesně přizpůsobeny anatomii. Ať už se rozhodnete pro motorizovanou, pneumatickou nebo manuální verzi opěrky hlavy, vždy najdete optimální polohu – pohodlně a přesně.

## Spojte se se svou vizí – exkluzivně pro KaVo ESTETICA E80 Vision.

Optimální pracovní postup do nejmenšího detailu. Zažijte zcela novou úroveň práce. Objevte maximální komfort ošetření pro vás i vaše pacienty. Vynikající výbava soupravy KaVo ESTETICA E80 Vision vás nadchne.



*Vy i vaši pacienti si můžete užívat pohodlí motorizovaného systému zvedání sedadla, který exkluzivně nabízí společnost KaVo.*

### Nejlepší poloha pro každého pacienta

Díky motorizovanému zvedáku sedadla se pacienti s prohnutými nebo kulatými zády, a dokonce i děti, mohou pohodlně a ergonomicky naklánět. Zvedák sedadla poskytuje větší pohodlí při naklánění, a to i při delším ošetření, protože můžete pacienta polohovat podle potřeby.

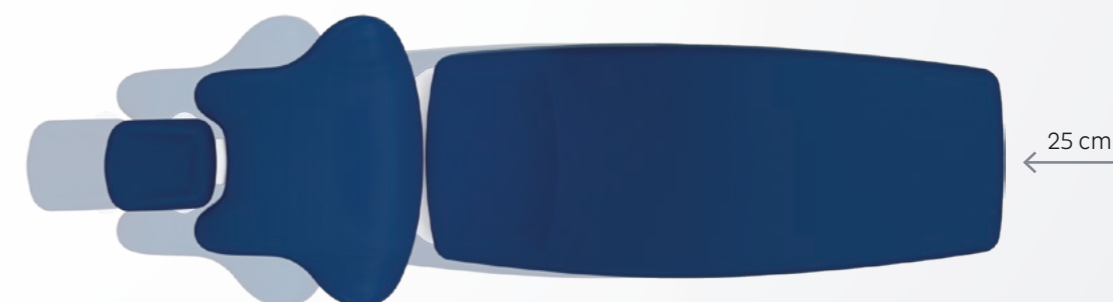
### Připravené na budoucnost – díky integrovanému rozhraní USB

Další vybraná zařízení připojíte velmi snadno prostřednictvím rozhraní USB. Zabere to jen pár sekund, protože vaše stomatologická souprava sama zjistí, co máte připojeno (součástí E80 Vision, volitelně pro E70 Vision).



### Plivátko s automatickým výkyvem

Plivátko se automaticky vyklápí směrem k pacientovi a zpět, jakmile se vrátí do původní polohy pro ošetření, což dále zvyšuje komfort (součástí E80 Vision, volitelně pro E70 Vision).



*V případě potřeby můžete měnit polohu ve vodorovném směru, například pro získání více místa.*

### Vše přesně tam, kde to má být

Bez ohledu na výšku vašeho pacienta horizontální nastavení zajišťuje, že vaše pracovní pole – ústa pacienta – zůstane vždy ve stejné poloze. Vzdálenost dosahu bude vždy stejná, i když při změně ošetření horní a dolní čelisti přesunete křeslo pro pacienta.

## Pohodlí v každém detailu

### RELAXline: relaxace, kterou můžete vidět

Nové měkké čalounění RELAXline spojuje exkluzivní design a pohodlí. Vysoce kvalitní paměťová pěna obklopená koženkovým potahem s ručně vyrobeným, kvalitně prošitým designem se dokonale přizpůsobuje konturám pacientů, a zajišťuje tak mimořádnou úroveň pohodlí. Čalounění RELAXline je k dispozici v elegantních barvách s ručně šitým designem a vždy zajistí uvolněnou polohu pacienta.

### Jeden ovládací bod pro všechno

Všechny funkce a integrovaná zařízení lze používat prostřednictvím ovládací logiky pedálového ovladače. Tím se také minimalizuje riziko křížové kontaminace. Díky příjemnému pravolevému pohybu ovládání nohou zůstanou vaše svaly nohou naprosto uvolněné i během déletrvajících ošetření. Volitelně je k dispozici také bezdrátový pedálový ovladač. To vám poskytuje ještě větší flexibilitu z hlediska umístění.



### Snadné nastupování a vystupování z křesla

Područky křesla soupravy KaVo ESTETICA E70/E80 Vision usnadňují pacientům nastupování a vystupování z křesla. Snadno se vyklápějí směrem dolů a poskytují oporu a jistotu během ošetřování, aniž by byla omezena volnost pohybu.



### Uvolnění díky klidnému pohybu

Křeslo je vybaveno funkcí zpomaleného pohybu během ošetřování s použitím mikroskopu. Tuto funkci oceníte zejména při ošetřování citlivějších pacientů.



### Přesně tak akorát

Souprava KaVo ESTETICA E70/E80 Vision zaručuje plný funkční rozsah stomatologické soupravy i při ošetřování těžších pacientů, a to až do hmotnosti 180 kg. Vy ani vaši pacienti se nemusíte vzdávat pohodlí.



## Budoucnost bude snadná – pro celý tým.

Inspirujte svůj tým stolem asistenta soupravy KaVo ESTETICA E70/E80 Vision. Je intuitivní a přehledný s elegantním a moderním designem. Je vybaven citlivým dotykovým panelem a přehledným uživatelským rozhraním. Stejně jako stolec lékaře. Všechny funkce centrálního křesla, hygieny a světel jsou přímo a rychle dostupné.

### Dokonalost pro individuální požadavky

Stolek asistenta je volně konfigurovatelný a lze jej dokonale přizpůsobit aktuálním požadavkům vašich asistentů. Od polymerizačního násadce až po doplňující odsávačku slin.

### Otázka přístupu

Nástroje lze snadno nastavit podle individuálních preferencí a zajistit tak plynulé pohybové návyky. Odnímatelný tácek na násadce zajišťuje větší hygienu a flexibilní nastavování výšky, zatímco velký rozsah otáčení stolku asistenta zajišťuje čistou ergonomii.



## Dokonalý pracovní postup znamená efektivnější pracovní procesy.



### Vše na správném místě

Užijte si dokonalý pracovní postup. Upevňovací systém KaVo Centro, na kterém lze všechny důležité přístroje rozumně a ergonomicky uspořádat na jednom místě, se stane středobodem vašich postupů ošetřování, linií dosahu a pohybových návyků. Vše máte po ruce a na dosah. Zůstanete také naprosto flexibilní, pokud budete chtít provést upgrade na modernější zařízení a budoucí technologie. Zařízení a komponenty lze snadno a rychle vyměňovat díky mnoha dostupným adaptérům.

*Možnost přizpůsobení pro individualizovanou práci – upevňovací systém Centro*



### Intraorální rentgen vždy na dosah

Nebo pomocí adaptéru jednoduše nainstalujte vhodnou rentgenovou jednotku na sloup pro montáž světla a můžete přímo na stomatologické soupravě pořizovat rentgenové snímky optimálně přizpůsobené radiologické indikaci – je to vysoce přesné, časově úsporné a přímo u pacienta.

### Stomatologický mikroskop: ostrý do nejmenějšího detailu

Zažijte nový rozměr vidění se stomatologickým mikroskopem. Díky kombinaci obrazové technologie Full HD a moderního osvětlení LED lze vytvářet senzačně čistý, ostrý a jasný obraz s výjimečnou hloubkou ostroty. Snímky z mikroskopu se zobrazují na obrazovce KaVo a pouhým stisknutím tlačítka je lze pohodlně uložit do souboru pacienta v systému CONEXIO.



KaVo **CONNECT**  
base

## Nový základ pro vaši komunikaci s pacientem – integrovaně, jednoduše a efektivně.

KaVo CONNECTbase umožňuje inovativní a snadnou komunikaci s pacienty – CONNECTbase můžete použít k tomu, abyste své pacienty informovali o stavu jejich zubů přímo na soupravě KaVo ESTETICA E70/E80 Vision; není třeba instalovat žádný další software. Stačí připojit kameru a můžete začít. Snímky se zobrazují přímo na obrazovce stomatologické soupravy a lze je porovnávat s dříve uloženými snímky.



### Princip plug-and-play – snadné a bezproblémové zpracování

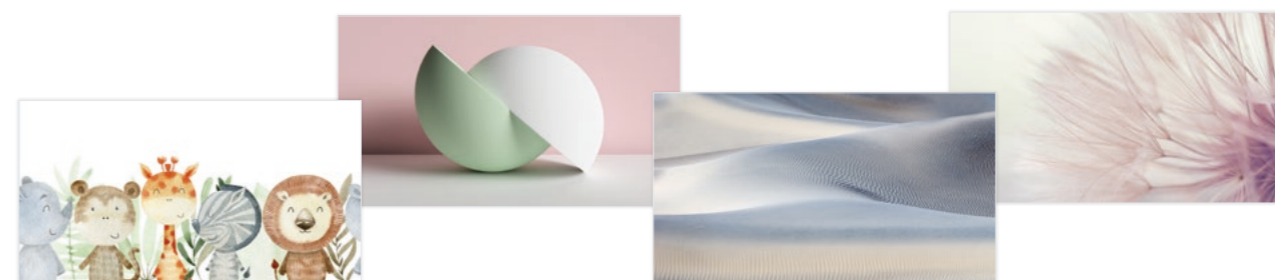
Použitím kamery na stomatologické soupravě KaVo získáte okamžitý přístup k pořízeným snímkům, které poté můžete exportovat přes USB.

Obsluha přes dotykový displej nebo pedálový ovladač vaší stomatologické soupravy je velmi snadná, takže během ošetření nemusíte opouštět své místo ani zbytečně přerušovat práci.

Máte zájem o přístup k dalším zdrojům? Žádný problém. Pomocí jednoduchého přepnutí na stolku lékaře si můžete na obrazovce stomatologické soupravy zobrazit různé zdroje HDMI.

### Udělejte ze svých ošetření skutečný zážitek

Zpříjemněte pacientům čekání a v případě potřeby jim poskytněte vítané rozptýlení pomocí vizuální zábavy přímo na soupravě KaVo ESTETICA E70/E80 Vision. Velký výběr médií, včetně přizpůsobitelné uvítací obrazovky nebo spořičů obrazovky s velkým výběrem fotografií nebo prezentací, osloví vaše pacienty, malé i velké. Samozřejmě můžete obrazovku použít také k propagaci témat, která vás zajímají, nebo jednoduše sdílet relevantní informace.



*Pro pozadí obrazovky jsou k dispozici různé motivy, které budou ladit s designem vaší ordinace.*



KaVo **CONNECT**  
link

## Jednoduché připojení vašeho softwaru pro správu pacientů.

S novým softwarovým modulem CONNECTlink může být váš software pro správu pacientů propojen s vaší stomatologickou soupravou KaVo a umožnit tak jednoduchý a rychlý přenos údajů pacienta a klinických snímků. Díky tomuto odkazu jsou všechny relevantní údaje přímo přístupné na dotykovém displeji stolku lékaře. Jako obvykle lze pomocí kamery KaVo přidávat nové klinické snímky, které se díky modulu CONNECTlink automaticky přenesou do odpovídajícího souboru pacienta v softwaru pro správu pacientů.

Nový software CONNECTlink lze objednat jako samostatný modul k vašemu stávajícímu systému pro správu pacientů CONNECTbase. K použití modulu CONNECTlink je zapotřebí systém CONNECTbase a odpovídající software CONNECTlink pro vaši stomatologickou soupravu KaVo.



## CONEXIO spojuje, co patří k sobě.

Jedinečná filosofie práce značky KaVo: CONEXIO dláždí cestu větší efektivitě v každodenní praxi. Software KaVo spojuje software pro správu pacientů, archiv 2D rentgenových snímků a intraorální živé snímky a poskytuje rychlý a intuitivní přístup. Přistupujte ke všem údajům pacienta přímo na dotykovém displeji soupravy KaVo ESTETICA E70/E80 Vision. Chcete přidat další údaje? Žádný problém. A to nejlepší ze všeho: Údaje se přiřazují přímo k záznamu pacienta.

### Užitečné pro vaši diagnózu – informativní pro vašeho pacienta

Využijte možnost vybírat a porovnávat snímky z různých zdrojů. Vše, co potřebujete ukázat svému pacientovi, je stolek lékaře u soupravy KaVo ESTETICA E70/E80 Vision – bez nutnosti používat klávesnici, myš, tablet nebo počítač.



### Dokonalý přehled: Stav klinického sledování

Každý snímek lze při zaznamenávání nálezů přiřadit k určitému zubu. Stav klinického sledování můžete nastavit od „zdravého“ po „kritický“. Režim porovnání vám umožňuje v průběhu diagnostiky kontrolovat vývoj podle starších snímků zubu nebo snímků z jiných zdrojů.

### Koncept zdravé léčby

S CONEXIO máte všechno přesně tam, kde to potřebujete: přímo na stolku lékaře soupravy KaVo ESTETICA E70/E80 Vision. Uživatelsky přívětivé uživatelské rozhraní dotykového displeje zaručuje plný přístup k souboru pacienta. A v případě, že zrovna nemáte volnou ruku: všechny centrální funkce systému CONEXIO lze ovládat a aktivovat také pomocí pedálového ovladače. Velmi pohodlné a hygienické.



## Srovnání systémů KaVo pro komunikaci s pacienty

	KaVo CONNECTbase	KaVo CONNECTlink	KaVo CONEXIO
<b>Popis výrobku</b>	<b>Autonomní systém – integrovaný do vaší stomatologické soupravy KaVo</b>	<b>Instalace softwaru na vzdáleném počítači, který doplňuje váš systém CONNECTbase*</b>	<b>Instalace softwaru na vzdáleném počítači</b>
Je potřeba do počítače instalovat software?	Ne	Ano	Ano
Automatická integrace softwaru pro správu vaší praxe	Ne	Ano	Ano
Dostupnost médií (např. spořič obrazovky, motivy KaVo, uvítací obrazovka)	Ano	Ano	Ne
Přepínání mezi zdroji přímo na stolku lékaře stomatologické soupravy	Ano (2x HDMI)	Ano (obsah počítače)	Ne
Snímky se zobrazují přímo na obrazovce stomatologické soupravy	Ano	Ano	Ano
Snímek lze porovnat s předchozími snímky	Ano	Ano	Ano
Automatický přenos snímků	Ano	Ano	Ano
Provoz	<ul style="list-style-type: none"> <li>Dotykový displej stolku lékaře</li> <li>Pedálový ovladač stomatologické soupravy</li> </ul>	<ul style="list-style-type: none"> <li>Dotykový displej stolku lékaře</li> <li>Pedálový ovladač stomatologické soupravy</li> <li>Počítač (myš, klávesnice)</li> </ul>	<ul style="list-style-type: none"> <li>Dotykový displej stolku lékaře</li> <li>Pedálový ovladač stomatologické soupravy</li> <li>Počítač (myš, klávesnice)</li> </ul>
Kompatibilní kamery	<ul style="list-style-type: none"> <li>KaVo ProXam iCam</li> <li>KaVo DIAGNOcam Vision Full HD</li> </ul>	<ul style="list-style-type: none"> <li>KaVo ProXam iCam</li> <li>KaVo DIAGNOcam Vision Full HD</li> </ul>	<ul style="list-style-type: none"> <li>KaVo ProXam iCam</li> <li>KaVo DIAGNOcam Vision Full HD</li> </ul>
Vzdálený přístup + aktualizace stomatologické soupravy	Ano (LAN)	Ano (LAN)	Ne

\* Váš systém CONNECTbase lze dále používat jako autonomní systém. Pokud byste chtěli propojit systém CONNECTbase se svým softwarem pro správu pacientů, můžete si objednat software CONNECTlink a odpovídající licenci pro svou stomatologickou soupravu KaVo.

## DIAGNOcam Vision Full HD. Inovace ve své nejkrásnější podobě.

Představte si kameru, která vám poskytne tři klinicky relevantní snímky pro diagnostiku zubního kazu – vždy dokonale ostré a k dispozici za méně než sekundu. Nyní je to možné: s kamerou DIAGNOcam Vision Full HD.

### Trojité diagnostika jedním kliknutím

Bez ohledu na to, zda chcete intraorální, transiluminační nebo fluorescenční snímky: Kamera DIAGNOcam Vision Full HD má vše v jednom zařízení.

### Ovládání přes přizpůsobitelné dotykové panely

Dva dotykové panely na horní a spodní straně kamery umožňují snadné snímání horní a dolní čelisti. Funkce lze navíc libovolně přizpůsobit vašemu způsobu práce a tak, aby vyhovovaly levákům i pravákům.

### Lehká jako pířko a dokonale vyvážená

Nízká hmotnost a dokonalé vyvážení kamery umožňují ergonomickou manipulaci a práci bez únavy.

### Kombinovatelné režimy snímání

Můžete si vybrat, zda chcete pořídit intraorální, transiluminační nebo fluorescenční snímky – nebo zda chcete zkombinovat dva nebo tři expoziční režimy.

### Všechny snímky ve Full HD

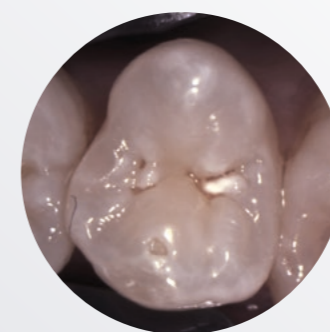
Díky HD rozlišení 1920 x 1080 pixelů budou všechny snímky zobrazeny s dokonalou ostroť, ať je pořídíte kdykoli.

### Spuštění podle potřeby

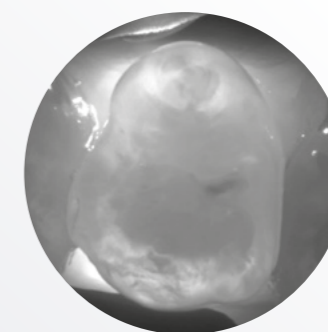
Vedle dotykového panelu nebo myši na počítači lze snímky poměrně pohodlně pořizovat také pomocí pedálového ovladače.



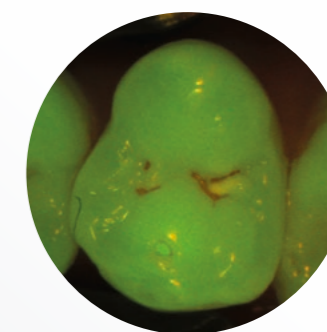
# 3 v 1



Intraorální snímky



Transiluminační snímky



Fluorescenční snímky

### Zobrazit více, ukázat vše: Diagnostika tři v jednom kliknutím na tlačítko

Intraorální snímky pro první vizuální diagnostiku zubního kazu, hluboké vhledy do struktury zubu prostřednictvím transiluminační technologie a fluorescenčních snímků – to vše s jediným snímkem v reálném čase a ve Full HD rozlišení na vaší obrazovce.

### Jeden hrot pro celý pracovní postup

Hrot pro transiluminační snímky můžete použít také pro všechny ostatní expoziční režimy. Díky patentovanému designu hrotu již nebudete ztrácet čas výměnou nástavců mezi pořízením snímků.

### Jednoduchá a přehledná obsluha

Integrovaná LED dioda zobrazuje stav kamery: bílá znamená „v provozu“, modrá „pohotovostní režim“ a červená „chyba“.

## Trvalé automatické ostření



**Jochen Kania**  
Zubní lékař

„Mnoho kamer nabízí funkci automatického ostření. Obvykle však trvá příliš dlouho, než se snímek dostatečně dobře zaostří, aby byl klinicky relevantní. Funkce trvalého automatického ostření kamery DIAGNOcam Vision Full HD je zcela odlišná: je vždy zapnutá, aniž byste museli stisknout tlačítko. Po celou dobu je automaticky zaostřeno – okamžitě a bez čekání tak získám ostrý snímek.“

Výsledkem je pastva pro oči: je téměř nemožné pořídit snímek, který by nebyl dokonale ostrý – a ve Full HD kvalitě. A to bez ohledu na to, zda se DIAGNOcam Vision Full HD používá jako intraorální kamera, pro transiluminační snímky nebo ve fluorescenčním režimu – nebo zda jsou všechny tři režimy kombinovány v jednom snímku.“

## Když se praktická inteligence změnila ve spolehlivou hygienu.

Zamilujete si jednoduchý, automatizovaný postup čištění a dezinfekce sacích a nástrojových hadic. Hygienické centrum je integrováno v těle soupravy KaVo ESTETICA E70/E80 Vision. Můžete připojit jak sací hadice, tak nástrojové hadice. Hygienické centrum je také odnímatelné a termodezinfikovatelné. Minimální úsilí pro optimální čištění.

### Praktické odnímatelné díly

Společnost KaVo jako obvykle věnovala velkou pozornost také oblastem, kterých se dotýkají vaše ruce. Znečištěné části zařízení, jako jsou rukojeti, táčky na nástroje nebo plivátka, můžete jednoduše vyjmout. V závislosti na okolnostech je lze čistit, dezinfikovat a některé dokonce sterilizovat.



### Vylepšená ochrana díky antirefluxnímu systému

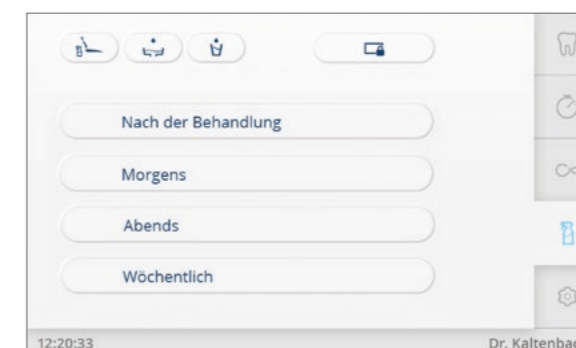
Chraňte svůj vodovodní systém pomocí antirefluxní technologie na nástrojích a motorech KaVo. Tato technologie zabráňuje zpětnému nasávání kontaminované rozprášené vody do stomatologické soupravy.

*Programy OXYmat a DEKAmat, oba integrované v přístroji, obohacují vaši ordinaci o standardizovanou a automatizovanou hygienu.*



### Automatické proplachovací programy

Automatizovaná průběžná redukce choroboplodných zárodků přípravkem OXYGENAL 6 zajišťuje, že se během běžného provozu nerozšíří žádné mikroorganismy. Chladicí a oplachové kapaliny jsou speciálně navrženy pro trvalou a intenzivní redukci choroboplodných zárodků (týdenní čistící program) i po delších odstávkách. Celý systém sání a odvodu odpadu a sací hadice jsou hydromechanicky čištěny a dezinfikováni. Kromě toho se gel DEKASEPTOL dává automaticky, což šetří čas při práci.



## Dokonalé světlo pro ty nejnáročnější požadavky

Světlo KaVoLUX 540 LED lze ovládat na intuitivním stolku lékaře. Můžete ho také zapínat a vypínat pomocí automatických poloh stomatologické soupravy. Oceněné světlo KaVoLUX 540 LED nabízí dokonalou hygienu, špičkovou kvalitu společnosti KaVo, dlouhou životnost a maximální komfort při ošetřování.



### Nejlepší viditelnost pro optimální práci

Častý problém: Pokud není pracovní světlo ztlumeno, vytvrzuje se kompozitní materiál často příliš rychle. To však neplatí pro světlo KaVoLUX 540 LED. Inovativní režim COMPOSav (kompatibilní se světlem aktivovanými výplňovými materiály) filtruje všechny modré složky světla, čímž zpomaluje vytvrzování výplňového materiálu. Díky tomu lze na světlem vytvrzovaných materiálech pracovat uvolněným tempem, aniž by bylo nutné světlo tlumit. S intenzitou osvětlení 15 000 luxů máte vždy optimální pohled pro nejlepší možné ošetření a vynikající výsledky.



## Optimální vyvážení výkonu a spotřeby



S ultrazvukovým násadcem PiezoLED je odstraňování zubního kamene rychlejší a snazší. Titanové sonotrody s lineárními vibracemi zajišťují vysoce účinné ošetření. Zuby a dásně zůstávají nedotčeny, a to i v tenkých oblastech, protože kruhové vyzařování světla zaručuje optimální viditelnost a díky lehkému a ergonomickému designu můžete pracovat bez únavy.

KaVo SONICflex je díky svým rozmanitým možnostem skutečně všestranným pomocníkem. Díky více než 50 hrotům, které lze měnit jediným otočením, se brzy stane jedním z vašich nejoblíbenějších a nejuniverzálnějších nástrojů. KaVo SONICflex můžete použít k profylaxi, endodoncii, parodontologii, minimálně invazivnímu ošetření zubního kazu, chirurgickému zákroku nebo preparaci.

### Naplňte své ambice

Pokud jde o nástroje, měli byste se spokojit jen s tím nejlepším. Řada KaVo MASTERmatic pokrývá všechny oblasti použití a zajistí vám tu nejlepší viditelnost a optimální přístup pro nejlepší možné ošetření. Zejména ve spojení s nesmírně kompaktním, lehkým mikromotorem INTRA LUX KL 703 LED s jemným chodem díky SMARTdrive můžete pracovat obzvláště účinně a bez únavy v celém rozsahu 100 až 40 000 ot/min.



## Dokonalá harmonie ergonomie a pohodlí: KaVo PHYSIO Evo

Pro zubní lékaře je obzvláště důležité zaujmout při každém ošetřování zdravou a pohodlnou polohu. Nic neovlivňuje vaše držení těla tolik jako pracovní židle, na které každý den sedíte. Proto jsou židle KaVo PHYSIO Evo a Evo F přesně přizpůsobeny požadavkům a pracovním postupům zubních lékařů a jejich asistentů.



### Ergonomie skrytá v detailu

Díky samostatným funkcím nastavení lze plochu sedadla a opěradla individuálně přizpůsobit vašim anatomickým požadavkům a osobnímu stylu léčby. Opěradlo a sedák židle KaVo PHYSIO Evo jsou ergonomicky tvarované. Vyvýšenina uprostřed sedáku zajišťuje stabilní posez a zabraňuje sklouznutí i při rychlých, krátkých pohybech. Zaoblená stehenní opěrka nabízí velkou volnost pohybu. Díky odpruženému opěradlu jsou zádové svaly (zejména bederní páteř) trvale aktivně podepřeny, a je tak o ně trvale postaráno. Bezproblémové pracovní procesy a nejlepší možný komfort sezení se tak stávají samozřejmostí při každém ošetření.

### Výjimečný koncept

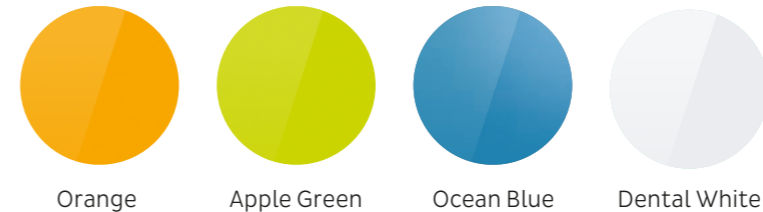
Židli pro ošetřování KaVo PHYSIO Evo bylo uděleno schválení německé asociace „Kampaň za zdravější záda“ (AGR). Nezávislá, multidisciplinární odborná komise uděluje toto schválení na základě přísných kritérií souvisejících s ergonomií a zdravím.



### Metalické barvy



### Obyčejné barvy



Zobrazené barvy nemusí být přesné z důvodu omezení reprodukce. (Objednejte si vzorník barev KaVo!)

### Barvy potahu



### Měkké čalounění RELAXline



# Možnosti vybavení

	E80 Vision		E70 Vision				E80 Vision		E70 Vision		
	T	C	T	S	C		T	C	T	S	C
<b>Křeslo pacienta</b>											
Měkké čalounění	●	●	●	●	●						
Měkké čalounění RELAXline	○	○	○	○	○						
Mot. horizontální posouvání	●	●	-	-	-						
Mot. zvýšení sedadla	●	●	-	-	-						
<b>Opěradlo</b>											
Comfort	x	x	x	x	x						
Progress	x	x	x	x	x						
<b>Opěrka hlavy</b>											
Dvoukloubová, mechanická	-	-	●	●	●						
Dvoukloubová, pneumatická	●	●	○	○	○						
SOMATIC, elektricky motorizovaná	○	○	○	○	○						
Komfortní podhlavník	○	○	○	○	○						
<b>Područka</b>											
Levá	○	○	○	○	○						
Levá a pravá	○	○	○	○	○						
<b>Stolek lékaře</b>											
Dotykový displej	●	●	●	●	●						
Turbinová hadice	○	○	○	○	○						
Motor LUX KL 703 LED	○	○	○	○	○						
Funkce Endo	○	○	○	○	○						
COMFORTbase	○	○	○	○	○						
Třífunkční násadec	-	-	x	x	x						
Třífunkční násadec Minilight	-	-	x	x	x						
Multifunkční násadec	●	●	○	○	○						
Ultrazvukový odstraňovač zubního kamene PiezoLED	○	○	○	○	○						
Sonický odstraňovač zubního kamene SONICflex	○	○	○	○	○						
Fyziologický roztok	○	○	○	○	○						
Chirurgický motor S600 LED	○	○	○	○	○						
Ohřev spreje nástrojů	●	●	●	●	●						
Antirefluxní ventil pro nástroje	●	●	●	●	●						
Odnímatelný tácek na násadce	●	●	●	●	●						
Prohlížeč RTG snímků	○	○	○	○	○						
Rozhraní USB	●	●	○	○	○						
Pneumatická brzda pro systém ramene	○	○	○	○	○						
Držák táček pro 2 standardní tácky	●	●	●	●	●						
Nastavitelný stolek pro dva standardní tácky	●	-	●	-	-						
Servisní stolek 1658	-	●	-	-	●						
<b>Stolek asistenta</b>											
Skleněný dotykový panel	●	●	●	●	●						
Odsávání sprejové mlhy	●	●	●	●	●						
Odsávání slin	●	●	●	●	●						
2. odsávačka slin	○	○	○	○	○						
Třífunkční násadec	○	○	○	○	○						
Třífunkční násadec Minilight	○	○	○	○	○						
Polymerizační násadec Satelec Mini LED	○	○	○	○	○						
Držák podpěry tácky	○	○	○	○	○						
Výškově nastavitelné rameno	●	●	●	●	●						
Odnímatelný tácek na násadce	●	●	●	●	●						
<b>Tělo jednotky</b>											
Skleněné plivátko	x	x	x	x	x						
Porcelánové plivátko	x	x	x	x	x						
Motorizované otočné plivátko	●	●	○	○	○						
Hygienické centrum	●	●	●	●	●						
Permanentní likvidace choroboplodných zárodků	●	●	●	●	●						
Intenzivní dezinfekce choroboplodných zárodků	●	●	●	●	●						
HYDROclean (oplachový systém)	●	●	●	●	●						
DEKAmat a OXYmat	●	●	●	●	●						
Ohřev teplé vody	●	●	●	●	●						
VACUstopp	●	●	●	●	●						
Bezdrátový pedálový ovladač	○	○	○	○	○						
<b>Systém přívodu</b>											
Vodní blok DVGW	●	●	●	●	●						
Připojení dalších zařízení	○	○	○	○	○						
AQUAmat	●	●	●	●	●						
CENTRAMat	○	○	○	○	○						
<b>Systém likvidace</b>											
Externí odsávání	●	●	●	●	●						
Odlučovač amalgámu DÜRR	○	○	○	○	○						
Automatická separační jednotka DÜRR	○	○	○	○	○						
<b>Operační světlo</b>											
KaVoLUX 540 LED	○	○	○	○	○						
Upevňovací lišta světla	○	○	○	○	○						
Adaptér pro upevňovací lištu světla	○	○	○	○	○						
<b>Komunikace s pacientem</b>											
KaVo Screen One	○	○	○	○	○						
KaVo Screen HD	○	○	○	○	○						
CONEXIO	○	○	○	○	○						
KaVo ProXam iCam	○	○	○	○	○						
KaVo DIAGNOcam Vision Full HD	○	○	○	○	○						

● Standardní výbava ○ Volitelná výbava x Musí být vybráno - Není k dispozici

90095933\_cz\_REV1 Vyhrazujeme si právo na technické úpravy. Mírné barevné rozdíly jsou způsobeny procesem tisku. © Copyright: KaVo Dental GmbH.