

## Technické specifikace.

	Snímač velikosti 2	Snímač velikosti 1
Vnější rozměry	31 mm x 42 mm	25 mm x 37 mm
Velikost pixelu obrazu	19,5 µm	19,5 µm
Technologie snímače	Pokročilý CMOS	Pokročilý CMOS
Technologie scintilátoru	CsI scintilátor	CsI scintilátor
Velikost obrazu	1324 x 1842 pixelů	1026 x 1539 pixelů
Počet pixelů	2,4 megapixelů	1,6 megapixelů
Rozlišení	Teoretická hodnota: 25,6 lp/mm Viditelnost: 20+ lp/mm	Teoretická hodnota: 25,6 lp/mm Viditelnost: 20+ lp/mm
USB připojení	Vysokorychlostní USB 2.0	Vysokorychlostní USB 2.0
Délka kabelu	2,7 m (9 stop)	2,7 m (9 stop)
Záruka	2 roky	2 roky

KaVo GXS-700 je USB certifikovaný přístroj a měl by být používán s USB kompatibilním kabelem pro vysokorychlostní USB 2.0. Certifikovaný USB prodlužovací kabel společnosti KaVo je rovněž k dispozici. Pokud potřebujete propojit vzdálenější USB hostitele/počítače, lze rovněž použít certifikované napájené USB zdířky. Délka kabelové spojky ke zdířce nebo délka mezi zdířkami nesmí překročit 5 m (15 stop). Digitální intraorální snímače GXS-700 jsou certifikovány jako lékařské produkty třídy IIa.

## Požadavky systému.

Požadavky na PC	Minimální	Doporučené
Operační systém	Microsoft® Windows® XP se servisním balíčkem SP3	Microsoft® Windows® 7 Professional 32 nebo 64 bitů
Procesor	Intel Celeron® M 1,6 GHz	Intel® Core™ 2 Duo 2,4 GHz
Paměť	512 MB	4+ GB
Pevný disk	40+ GB	120+ GB
Grafické nastavení	800 x 600 s 24bitovým zobrazením True Colour	1024 x 768 s 32bitovým zobrazením True Colour
Videopaměť	1+ MB	128+ MB
USB port	USB 2.0	USB 2.0
Ovladač	GxPicture 3.0 nebo vyšší	GxPicture 3.0 nebo vyšší
USB elektrické napájení	5 V DC, 500 mA	5 V DC, 500 mA
Normy	V souladu s normou UL/IEC/EN 60950-1	

## Dental Excellence – ve všech oblastech.



### Vybavení ordinace

KaVo stomatologické soupravy a světla, stomatologické židličky, systémy pro komunikaci s pacienty, stomatologický mikroskop a další příslušenství.



### Instrumenty

Rovné a kolénkové násadce, turbíny, lešticí systémy a malá zařízení pro všechny aplikační oblasti včetně diagnostiky, profylaxe, protetiky, chirurgie, endodoncie a ošetřování nástrojů.



### Digitální snímkování

Intraorální rentgeny, senzory a paměťové fólie se skenery, panoramatické a cefalometrické rentgeny v kombinaci s technologií CBCT a také specializované CBCT rentgeny pro veškeré indikace ve stomatologii.



### CAD/CAM systémy

Dentální systémy CAD/CAM pro špičková estetická, přirozeně vypadající a dlouhotrvající protetická řešení, vhodná pro zubní lékaře a zubní techniky.

Produkty, funkce a služby uvedené a popsané v tomto katalogu nejsou k dispozici ve všech zemích. Všechny specifikace byly v době publikování správné. Společnost KaVo Dental GmbH nepřebírá žádnou odpovědnost za jakékoli odchylky v barvě nebo formě obrázků, chyby ani tiskové chyby a vyhrazuje si právo v této brožuře kdykoliv provést změny. Přetisk, a to i jeho výňatky, je povolen pouze se souhlasem KaVo Dental GmbH.

KaVo™ je registrovaná ochranná známka nebo ochranná značka společnosti Kaltenbach & Voigt GmbH ve Spojených státech a/nebo ostatních zemích.

Palodex Group OY | Nahkelantie 160 | FI-04300 Tuusula | Finsko  
www.kavokerr.com

Kavo Kerr | Türkova 2319/5b | 149 00, Praha 4 – Chodov | tel. +420 272 090 201  
**www.kavo.cz**

**KAVO**  
Dental Excellence

## GXS-700 Inovace s vysokým rozlišením.



Vyrobila společnost Gendex Dental Systems, 1910 North Penn Road, Hatfield, PA 19440, USA | K.V.\_31\_17\_0347\_REV0 © Copyright: KaVo Dental GmbH.

**KAVO**  
Dental Excellence

## Dental Excellence v nové podobě.

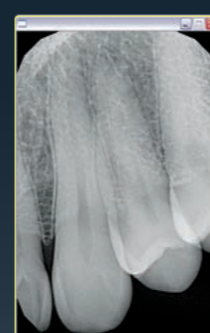
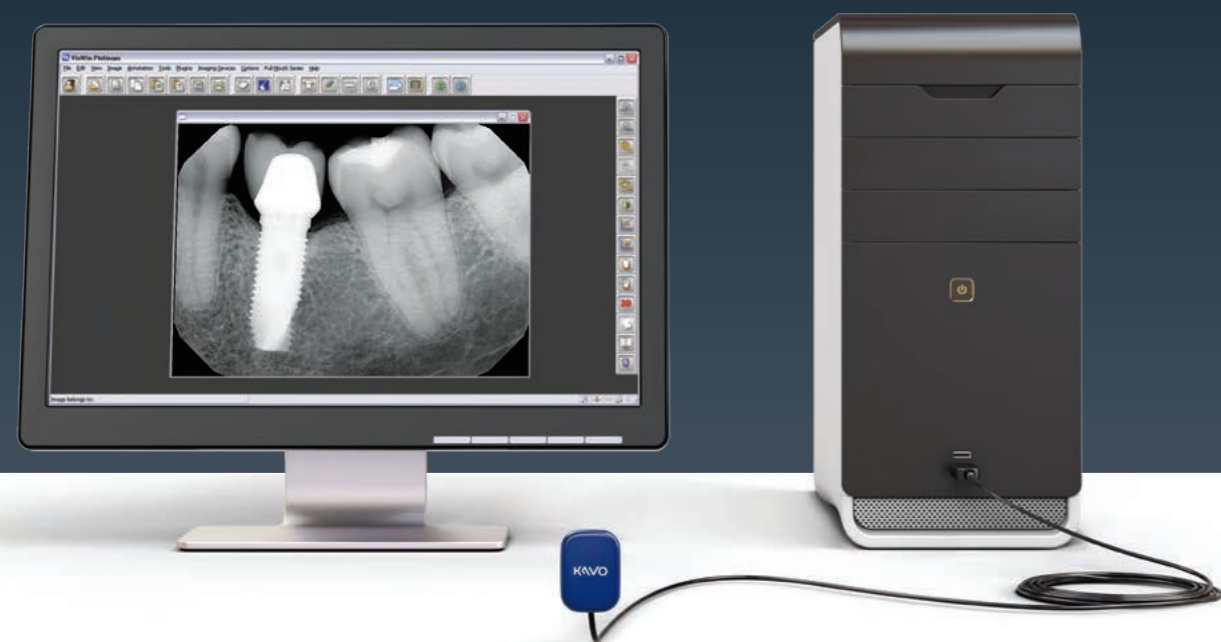
Ať jste dosud používali radiografii se snímky na filmu nebo jste se rozhodli nahradit starší digitální systém, GXS-700 zvedá výkonnost digitálních intraorálních senzorů na novou úroveň. Jednoduché použití, mobilita a také zvýšená ostrost obrazu a nízká poruchovost snímače podtrhují naše úsilí pomáhat vaší praxi s inovativními a vynikajícími stomatologickými řešeními.

## Radiografie s vysokým rozlišením.

Díky využití nejnovější sensorové technologie poskytuje systém GXS-700 snímky v reálném čase s výbornou ostrostí obrazu a detaily, což významně podporuje diagnostiku i léčbu.

## Velikost 1: Perfektní pro pediatrii.

Jakmile i vaši nejmladší pacienti pocítí ergonomický tvar, rychlost a pohodlí GXS-700 se senzorem velikosti 1, jejich obavy se rychle rozplynou.



Snímač bez problémů zachytí obraz s vysokým rozlišením i v obtížných oblastech, jako jsou zuby moudrosti a špičky s dlouhými kořeny.



Jednoduchý záznam obrazů čelistí ve vodorovném a svislém formátu.



Snímač GXS-700 umožňuje pohodlné polohování i v nejvzdálenějších částech malých ústních dutin.



### Vysoce kvalitní zachycení snímku.

- Vyspělá technologie snímačů CMOS zvyšuje kvalitu snímků a technické a diagnostické možnosti.
- Vysoce výkonný snímač zachycuje obrazy s viditelným rozlišením více než 20 párů čar na milimetr.
- Nezávisle na různých nastaveních záznamu je zaručena vždy konstantní kvalita obrazu a reprodukovatelné výsledky.

### Dvě ergonomické velikosti senzorů.

- S velikostmi 1 a 2 lze tyto snímače používat bez problémů pro děti i dospělé.
- Zaoblené rohy a hladké hrany se optimálně přizpůsobí anatomickému tvaru ústní dutiny.
- Stabilní materiály všech komponentů prodlužují životnost produktu.

### Přímé připojení USB.

- Velmi snadno přepravitelné snímače k přímému připojení přes vysokorychlostní rozhraní USB 2.0.
- Není třeba USB řadiče, adaptéry ani dokovací stanice.
- Nízká spotřeba energie.

## Malý krok ve vaší praxi, ale obrovský skok v efektivitě vaší práce.

Naším cílem je zlepšit život zubních lékařů, a proto KaVo nabízí zařízení GXS-700, které snadno začleníte do své praxe a systémů řízení. Díky tomuto snímači vám zbude více času na kontakt s pacientem a plánování dalších schůzek. GXS-700 lze snadno přenášet od jedné dentální soupravy k jiné pro rychlý a odborný výkon.

Jedinečná funkce „Always Ready“ snímače automaticky rozpoznává přítomnost záření a začíná záznamem obrazu, aniž by byla nutná předchozí aktivace systémů.

Díky připojení vysokorychlostního USB 2.0 ušetříte čas kdykoli bez ohledu na typ ošetření. Digitální záznamy se zobrazují neprodleně a stomatologovi nabízejí okamžité diagnostické informace. V případě nouze tak neplyne cenný čas marně (například na zpracování filmu) a pacienta lze ošetřit rychle a bez prodlev.

S rozměry podobnými nejmenší velikosti filmu a díky ergonomickému designu se zaoblenými rohy a hladkými hranami mají s GXS-700 pozitivní rentgenový zážitek i děti. Ve srovnání s tradičními radiografy, kdy je nutné čekat na vyvolání filmu, může systém GXS-700 výrazně snížit vystavení pacienta záření a eliminuje potřebu práce s chemikáliemi při zpracování filmu.



Praktický držák na stěnu slouží k bezpečnému uložení snímače i USB konektoru.